

Fogorvostudományi Kar

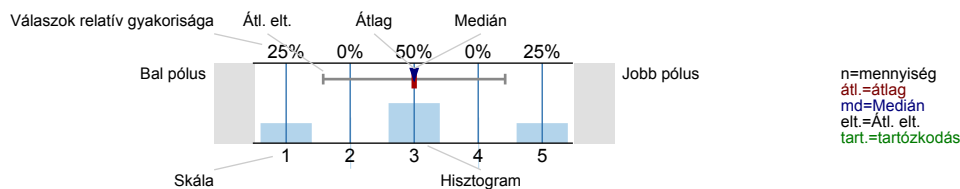
Válaszadók száma = 14



Felmérés eredmények

Jelmagyarázat

Kérdésszöveg



1. OEC MUNKATÁRSI ELÉGEDETTSÉGI KÉRDŐÍV

Tisztelt Válaszadó!

A DE OEC minőségirányítási rendszerének működtetése keretében dolgozói elégedettségi vizsgálatot folytatunk a Centrum munkatársai körében. Kérjük, segítse munkánkat az alábbi kérdőív kitöltésével!

A válaszadás önkéntes és anonim. Az adatok feldolgozását független elemzők végzik, számítógépes módszerrel, statisztikai eszközökkel. A felmérés eredményéről tájékoztatást adunk.

Köszönjük, hogy válaszaival segíti munkánkat.
a Centrum vezetése

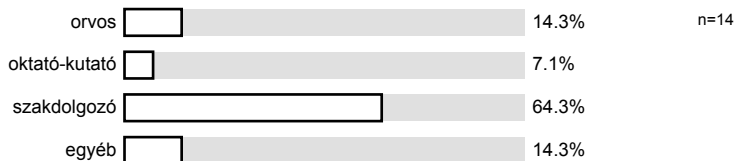
1.1) A válaszadó neme:



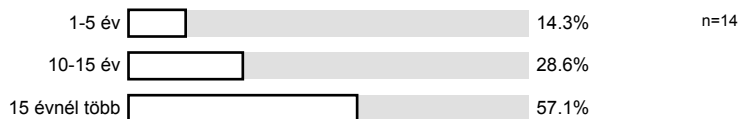
1.2) kora:



1.3) munkaköre:



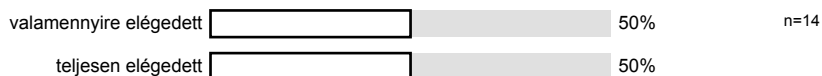
1.4) Hány éve dolgozik az egészségügyben?



1.5) Hány éve dolgozik a DE OEC-ben?



1.6) Elégedett-e a munkarendjével?



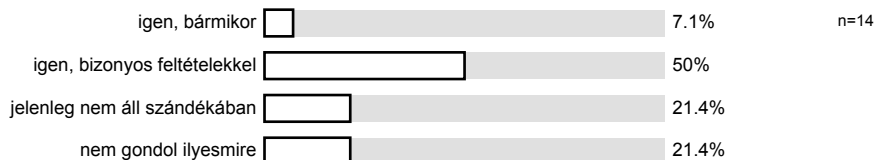
1.7) Hogyan választotta jelenlegi munkahelyét? (Több válasz is megjelölhető.)



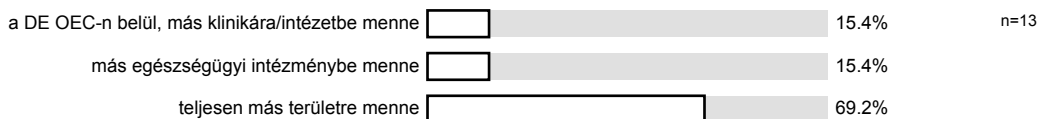
1.8) Ma is ezt a pályát választaná?



1.9) Ha módjában állna, elmenne-e más munkahelyre?



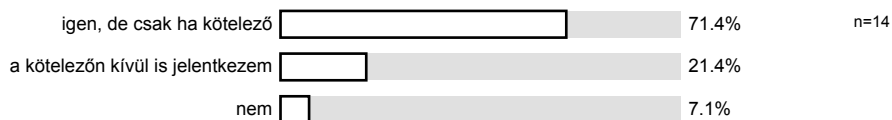
1.10) Ha változtatna, hová menne?



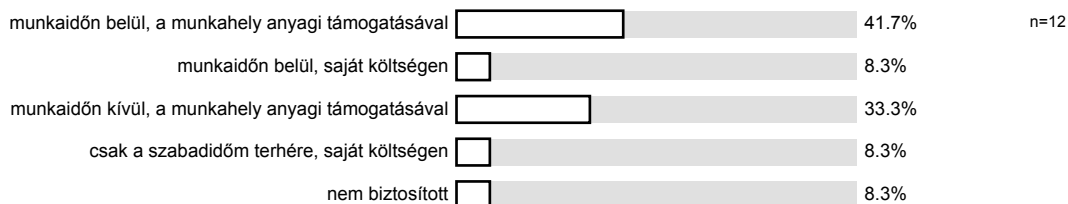
1.11) Ha változtatna munkahelyet, miért menne el? (Több válasz is megjelölhető.)



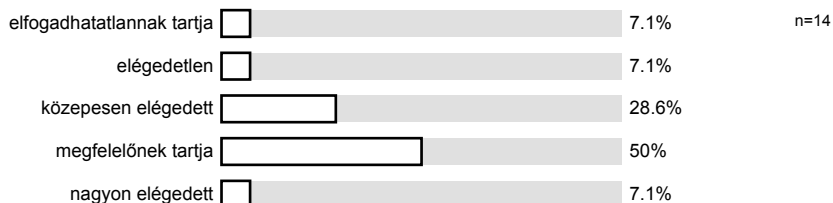
1.13) Részt szokott-e venni szakmai továbbképzéseken?



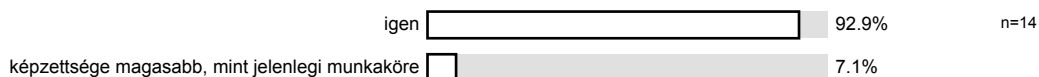
1.14) Hogyan biztosított a szakmai továbbképzéseken való részvétele?



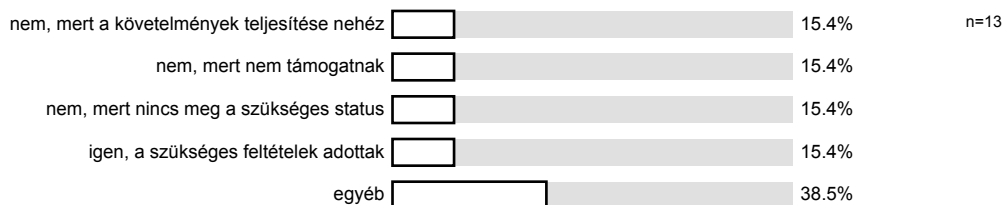
1.15) Összességében hogyan ítéli meg a munkahelye által nyújtott képzési, továbbképzési támogatást?



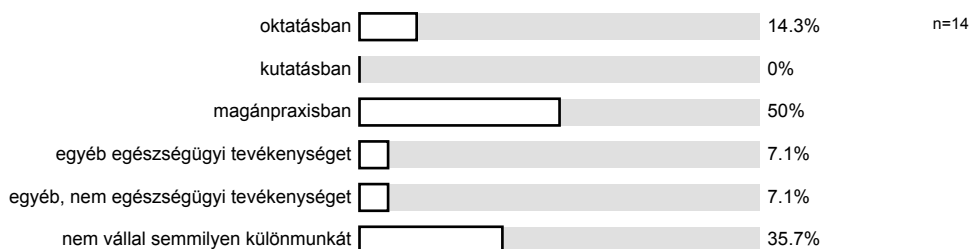
1.16) Hogy érzi, a képzettségének megfelelő munkakörben dolgozik-e?



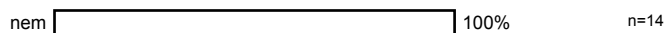
1.17) Lát-e lehetőséget arra, hogy a jelenlegi munkaköréből magasabb beosztásba lépjen?



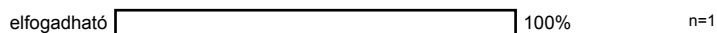
1.18) Jelenlegi munkakörében előírtakon kívül vállal-e más munkát? (Több válasz is megjelölhető.)



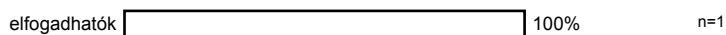
1.19) Részt vesz-e Ön az ügyeleti munkában?



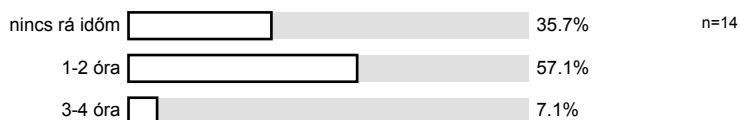
1.20) Ha Ön részt vesz az ügyeleti munkában, mi a véleménye a havi ügyeletek számáról?



1.21) Ha Ön részt vesz az ügyeleti munkában, mi a véleménye az ügyeleti munkakörülményekről?



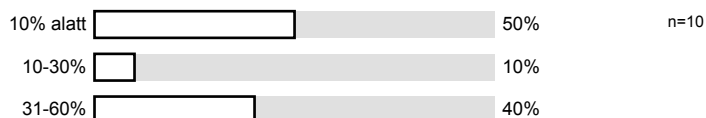
1.22) Átlagban hány órát tölt hetente szakirodalom olvasással?



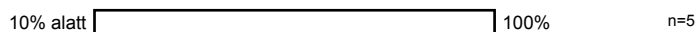
1.23) Becsülje meg, hogy munkaidejének hány százalékát tölti betegellátással:



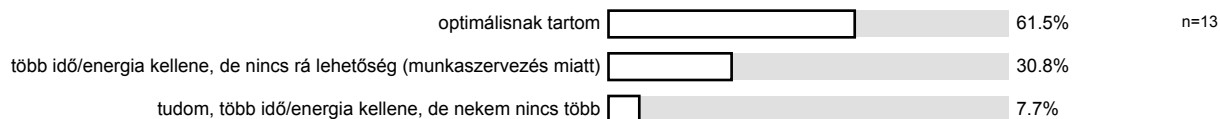
1.24) Becsülje meg, hogy munkaidejének hány százalékát tölti oktatással:



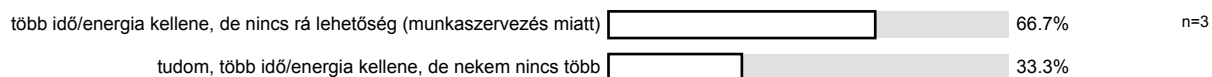
1.25) Becsülje meg, hogy munkaidejének hány százalékát tölti kutatással:



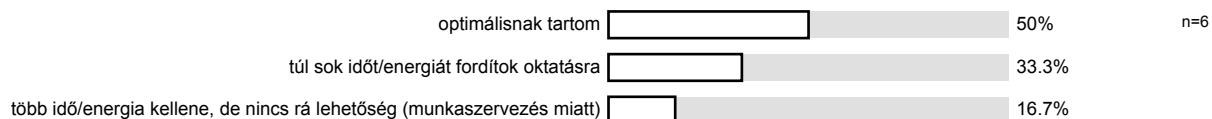
1.26) Ha Ön részt vesz a betegellátásban, mennyire elégedett a betegek fordított idő és energia mennyiségével? (Saját idejét/energiáját értékelje!)



1.27) Ha Ön részt vesz a kutatói tevékenységben, mi a véleménye a kutatásra fordított idő és energia mennyiségéről? (Saját idejét/energiáját értékelje!)



1.28) Ha Ön részt vesz az oktatási tevékenységben, mi a véleménye az oktatásra fordított idő és energia mennyiségéről? (Saját idejét/energiáját értékelje!)

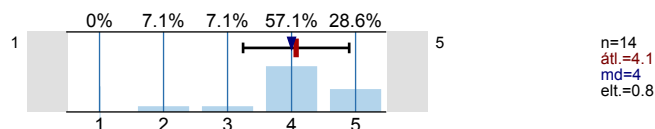


1.29) Mi a véleménye a szabadságolási rendszerről?

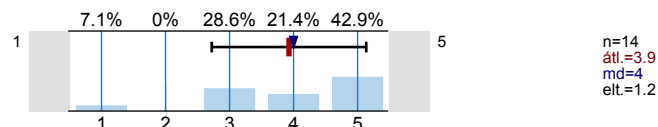


Hogyan értékeli munkakörülményeit? Kérjük, osztályozza 1-től 5-ig! (1-nagyon rossz; 5-nagyon jó)

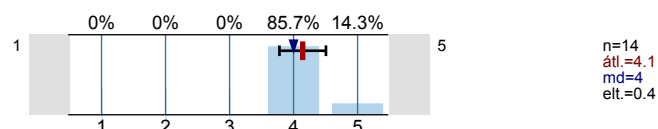
1.30) Az épület, ahol dolgozik



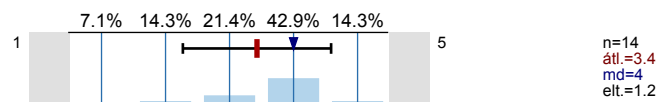
1.31) Munkahely berendezése



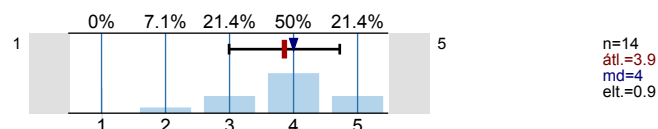
1.32) Tisztaság



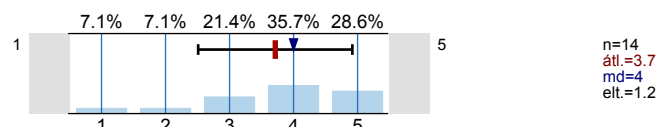
1.33) Munkahely tágassága



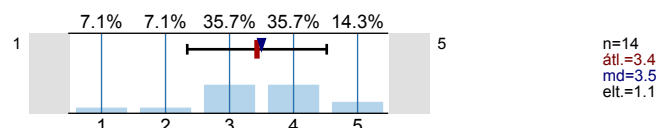
1.34) Eszközök, műszerek

**Hogyan értékeli munkakörülményeit? Kérjük, osztályozza 1-től 5-ig! (1-nagyon rossz; 5-nagyon jó)**

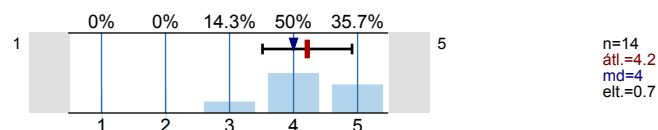
1.35) Számítógép használat



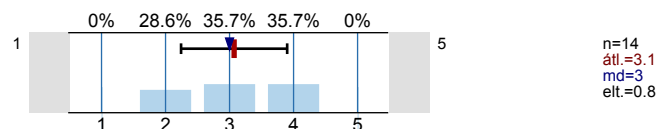
1.36) Telefon használat



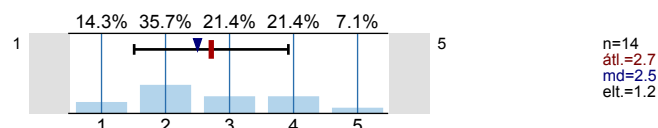
1.37) Szakmai felettes



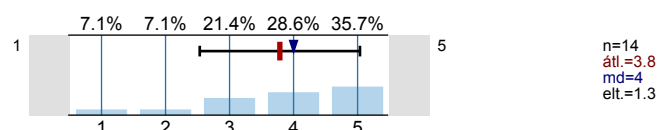
1.38) Étkezőhelyiség



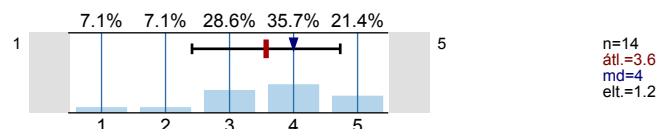
1.39) Munkaruhával történő ellátottság



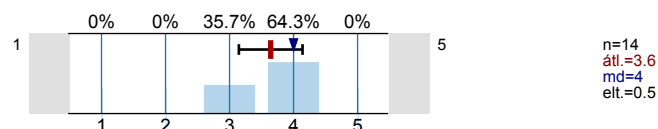
1.40) Munkavédelmi eszközzel történő ellátottság



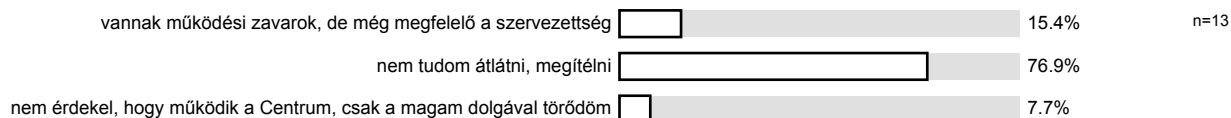
1.41) Tisztálkodási lehetőségek



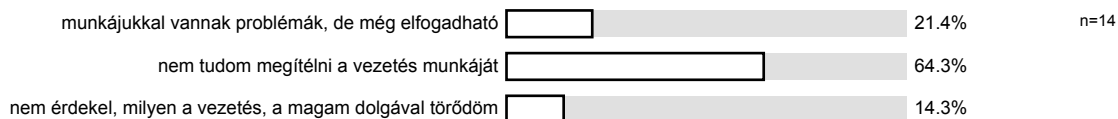
1.42) Összbenyomás



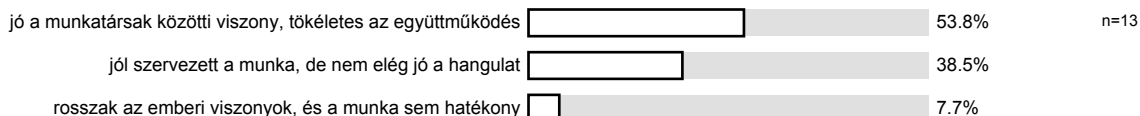
1.43) Mi a véleménye a DE OEC egészségének működéséről, szervezettségéről?



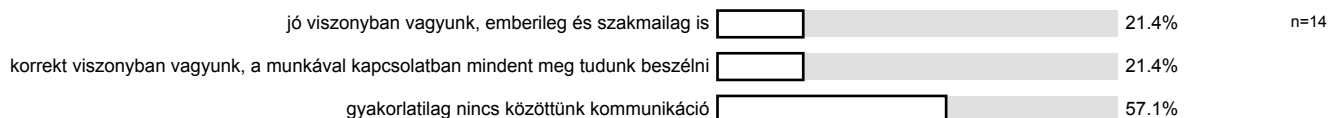
1.44) Mi a véleménye a Centrum vezetéséről?



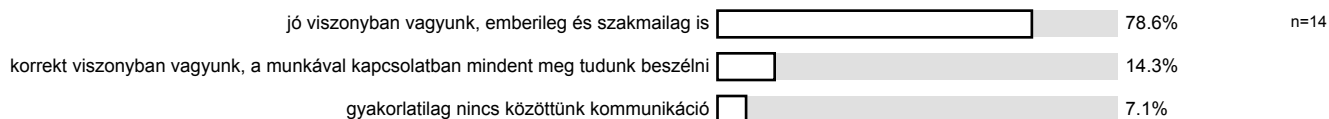
1.45) Hogy érzi magát közvetlen munkatársai körében?



1.46) Milyen a viszonya a klinika/tanszék/intézet igazgatójával?



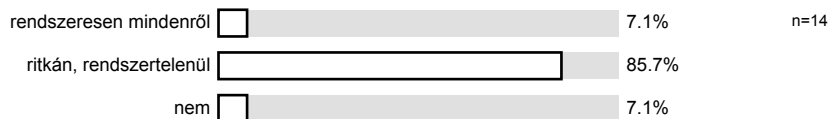
1.47) Milyen a viszonya a közvetlen főnökével?



1.48) Ismeri-e a felettese véleményét az Ön munkájáról?



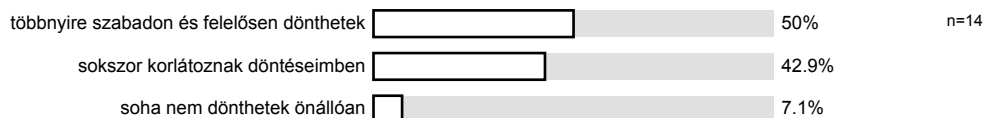
1.49) Értesül-e Ön a vezetőség döntéseiről, információiról?



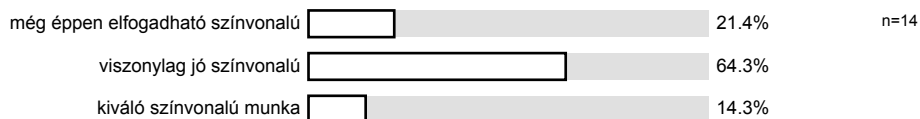
1.50) Biztosított-e a munkájához szükséges információhoz való hozzáférés?



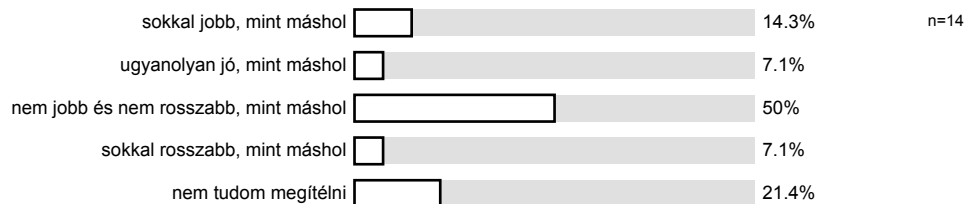
1.51) Mennyire érzi úgy, hogy önállóan, felelősen dönthet a saját munkáját érintő kérdésekben?



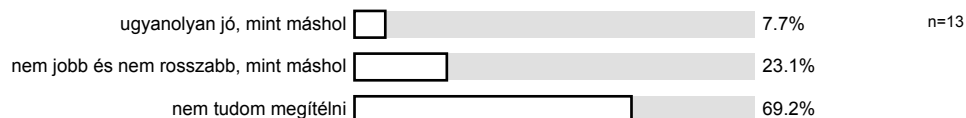
1.52) Ön szerint milyen színvonalú munka folyik a munkahelyén?



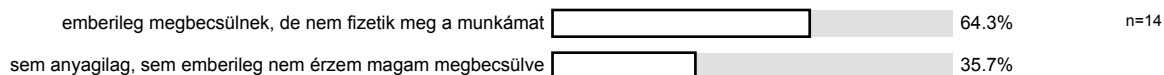
1.53) A DE OEC más egységeivel összevetve, Ön szerint milyen a légkör a közvetlen munkahelyén?



1.54) Az ország más egészségügyi/oktatási intézményeivel összevetve, Ön szerint milyen a légkör a munkahelyén?

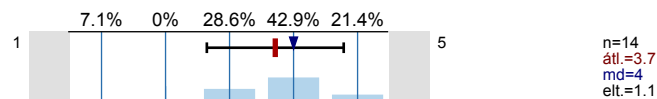


1.55) Megítélése szerint megfelelő elismerést, megbecsülést kap-e a munkájáért?

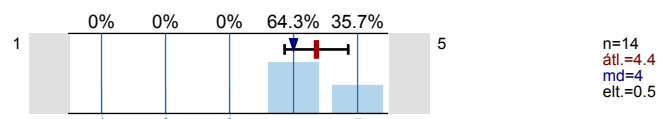


Kérjük értékelje 1-től 5-ig jelenlegi munkáját/munkahelyét az alábbi szempontok szerint.

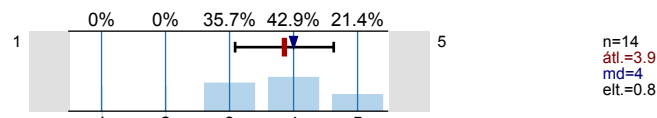
1.56) Munka érdekessége



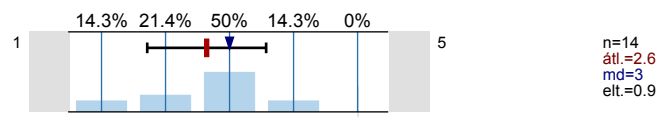
1.57) Munka hasznossága



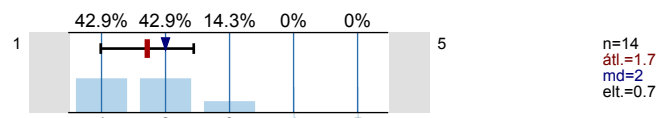
1.58) Munka nehézsége



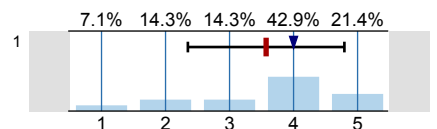
1.59) Előmeneteli lehetőségek



1.60) Fizetés



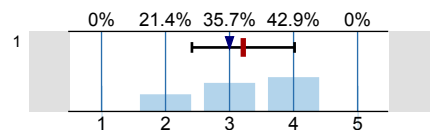
1.61) Pihenőnapok



n=14
 átl.=3.6
 md=4
 elt.=1.2

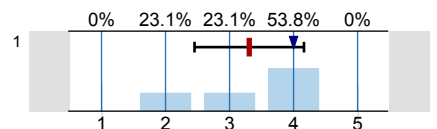
Kérjük értékelje 1-től 5-ig jelenlegi munkáját/munkahelyét az alábbi szempontok szerint.

1.62) Munkahelyi légkör



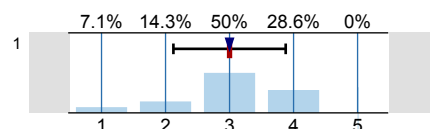
n=14
 átl.=3.2
 md=3
 elt.=0.8

1.63) Munka szervezetsége



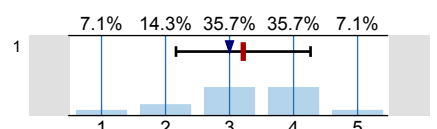
n=13
 átl.=3.3
 md=4
 elt.=0.9

1.64) Szakmai elismerés



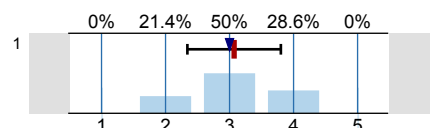
n=14
 átl.=3
 md=3
 elt.=0.9

1.65) Emberi megbecsültség



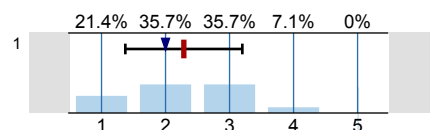
n=14
 átl.=3.2
 md=3
 elt.=1.1

1.66) Társadalmi elismertség



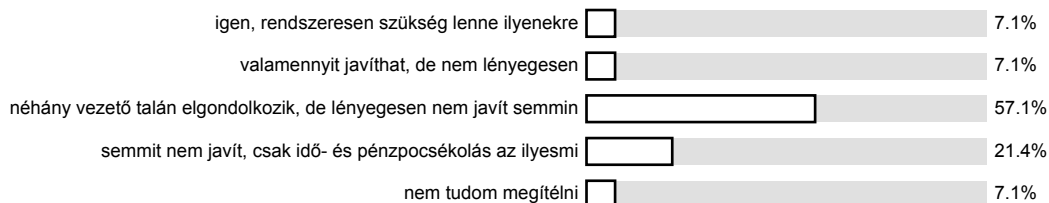
n=14
 átl.=3.1
 md=3
 elt.=0.7

1.67) Béren kívüli juttatások



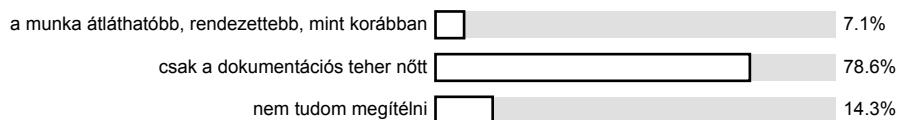
n=14
 átl.=2.3
 md=2
 elt.=0.9

1.68) Mi a véleménye, egy ilyen kérdőíves felmérés javíthat-e a munkakörülményeken, a dolgozók elégedettségén, a munka hatékonyságán?



n=14

1.69) Véleménye szerint milyen hatása van a minőségirányítási rendszer működtetésének a napi munkavégzésre?



n=14

Köszönjük, hogy válaszaival segítette munkánkat!

Profil

Összehasonlítás: Fogorvostudományi Kar

